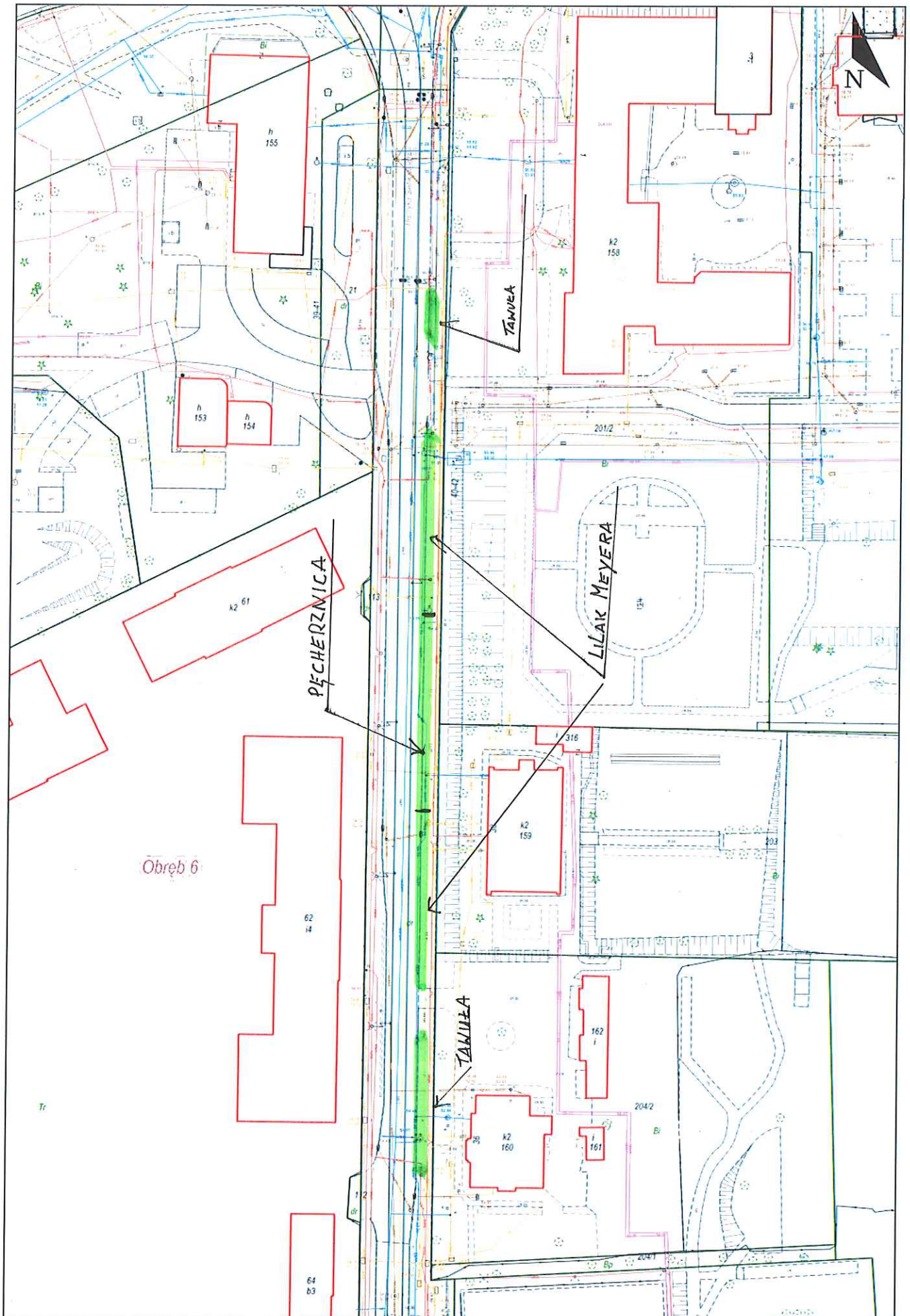


Wyrzys z miejscowego planu zagospodarowania przestrzennego



Wydruk w skali 1:1000

Wydruk z systemu WebEWID

Sporządził: Gooa

Udostępniane informacje nie są dokumentami w postępowaniach administracyjnych i innych. Materiały zawierające informacje z powiatowego zasobu geodezyjnego i kartograficznego (w tym dane z operatu ewidencji gruntów i budynków Urzędu Miasta Torunia) należy zamawiać w Wydziale Geodezji. Dokumenty zawierające inne informacje przetwarzane w Wewnętrznym Portalu Mapowym należy zamawiać w wydziałach merytorycznych, odpowiedzialnych za aktualizację tych danych.

Wrys z miejscowego planu zagospodarowania przestrzennego

