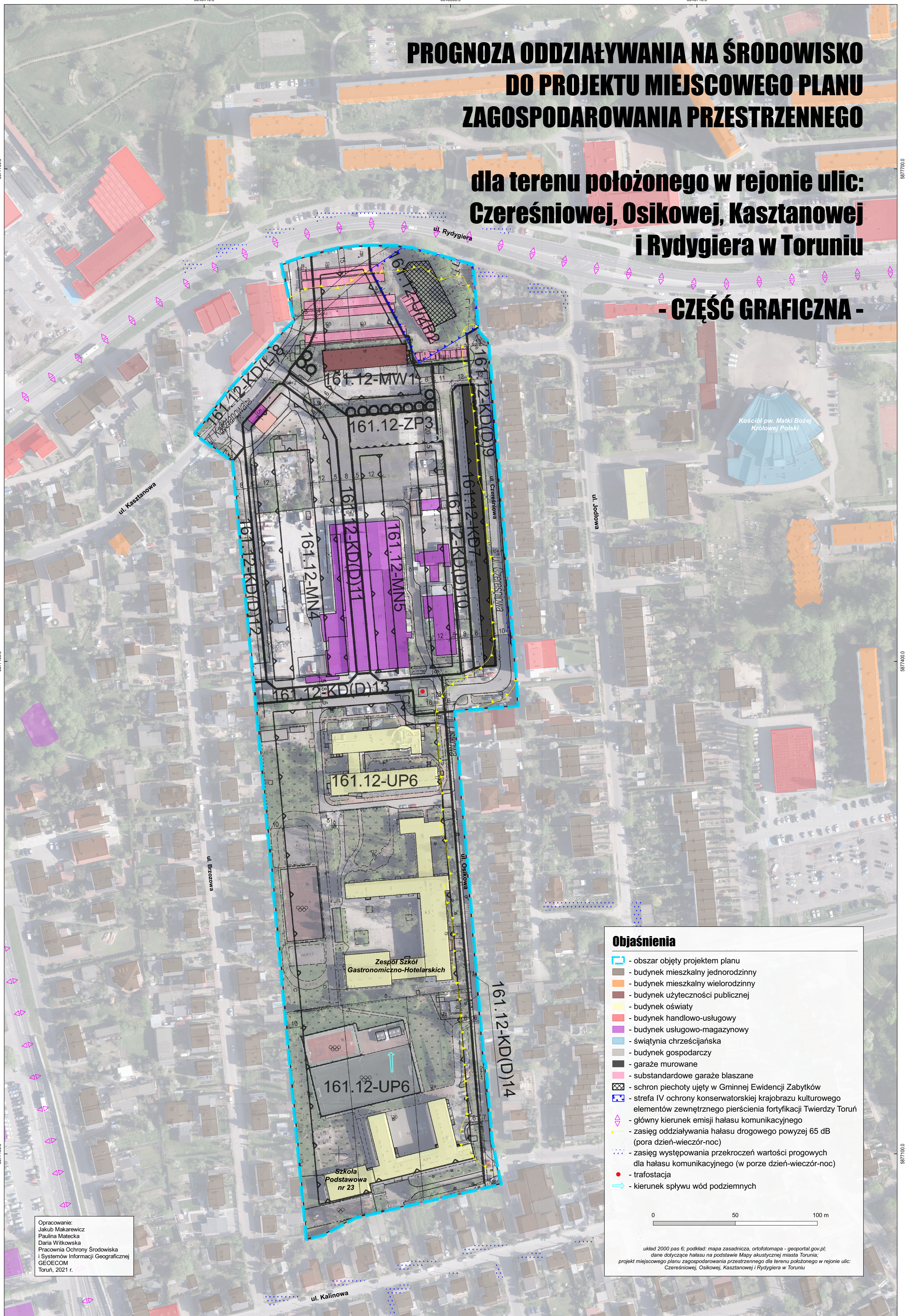


PROGNOZA ODDZIAŁYWANIA NA ŚRODOWISKO DO PROJEKTU MIEJSCOWEGO PLANU ZAGOSPODAROWANIA PRZESTRZENNEGO

dla terenu położonego w rejonie ulic:
**Czereśniowej, Osikowej, Kasztanowej
i Rydygiera w Toruniu**

- CZĘŚĆ GRAFICZNA -



Objaśnienia

- obszar objęty projektem planu
- budynek mieszkalny jednorodzinny
- budynek mieszkalny wielorodzinny
- budynek użyteczności publicznej
- budynek oświaty
- budynek handlowo-usługowy
- budynek usługowo-magazynowy
- świątynia chrześcijańska
- budynek gospodarczy
- garaże murowane
- substandardowe garaże blaszane
- schron piechoty ujęty w Gminnej Ewidencji Zabytków
- strefa IV ochrony konserwatorskiej krajobrazu kulturowego
- ↗ - element zewnętrzny pierścienia fortyfikacji Twierdzy Toruń
- ↘ - główny kierunek emisji hałasu komunikacyjnego
- ↔ - zasięg oddziaływania hałasu drogowego powyżej 65 dB (pora dzień-wieczór-noc)
- ⋯ - zasięg występowania przekroczeń wartości progowych dla hałasu komunikacyjnego (w porze dzień-wieczór-noc)
- - trafostacja
- ↔ - kierunek splotu wód podziemnych

0 50 100 m

układ 2000 pas 6; podkład: mapa zasadnicza, ortofotomapa - geportal.gov.pl;
dane dotyczące hałasu na podstawie Mapy akustycznej miasta Torunia;
projekt miejscowego planu zagospodarowania przestrzennego dla terenu położonego w rejonie ulic:
Czereśniowej, Osikowej, Kasztanowej i Rydygiera w Toruniu

Opracowanie:
Jakub Makarewicz
Paulina Matecka
Daria Witkowska
Pracownia Ochrony Środowiska
i Systemów Informacji Geograficznej
GEOEOM
Toruń, 2021 r.