

Toruń dn. 09.11.2018 r.

Wydział Gospodarki Komunalnej

Wpłynęło dnia 13 LIS. 2018

L. 297.7.2016.2018 Pop

TD / TC

13.11.2018 r.

Termin Komisji 19.11.2018 r.

Wp.

Komisja ds. Organizacji i Bezpieczeństwa

Ruchu Drogowego

przy

Wydziale Gospodarki Komunalnej

Urzędu Miejskiego w Toruniu

ul. Legionów 220

87-100 Toruń

Petycja

zwracają się z prośbą
o przeniesienie przystanku autobusów MZK linii 11, 17 i 26 w miejsce poprzedniej lokalizacji,
tj. przy ul. Boboli.

Swą petycję argumentujemy tym, że nowa lokalizacja jest niebezpieczna dla uczniów naszej szkoły. Nowa lokalizacja tego przystanku spowodowała konieczność przejścia przez ul. Szosa Chełmińska, charakteryzującą się dużym natężeniem ruchu. Pragniemy przypomnieć, iż jednym z kluczowych kryteriów przy ustalaniu granic obwodów szkół była infrastruktura drogowa, a granicą naszego obwodu została ul. Szosa Chełmińska właśnie z tego powodu.

Z informacji uzyskanych w rozmowie telefonicznej od WGK UMT wynika, iż uczniowie nasi powinni udawać się na przystanek przy ul. Lecha, jednak nasze doświadczenie pokazuje, że uczniowie nigdy nie korzystali z tego przystanku, gdyż wydłużyło to czas potrzebny na powrót do domu. Niestety przystanek przy ul. Lecha znajduje się na zachód od budynku szkoły, a co za tym idzie, aby z niego skorzystać uczniowie musieliby iść „pod prąd”, co w praktyce oznacza wydłużenie czasu powrotu do domu. Uczniowie zatem zgodnie z prawami fizyki i z utrwalonym

nawykiem kierują się na wschód, w związku z czym w chwili obecnej są zmuszeni przechodzić przez ul. Szosa Chełmińska.

Biorąc pod uwagę obecne usytuowanie przystanku przy ul. Lecha i dawną lokalizację przy ul. Boboli, nie widzimy powodów, dla których przystanek nie mógłby zostać przywrócony do poprzedniej lokalizacji. Jeśli powodem miałyby być podniesienie bezpieczeństwa uczniów, to można usytuować przystanek na wysokości biblioteki i piekarni „Piekuś”.

Do wiadomości:

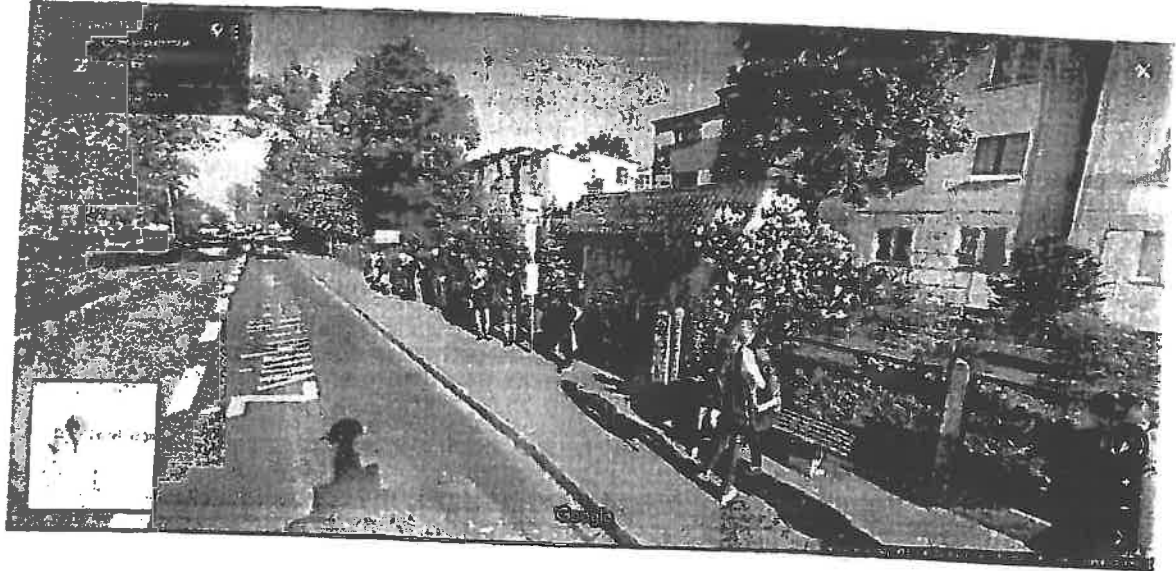
1. Wydział Edukacji UM Torunia
2. Rada Okręgu nr 11- Chełmińskie.
3. MZD Toruń
4. MZK Toruń
5. Wydział Ruchu Drogowego KM Policji w Toruniu

Załączniki:

- 1) Przystanek przy ul. Lecha



2) Przystanek przy ul. Boboli



3) Możliwa inna lokalizacja na wysokości biblioteki

